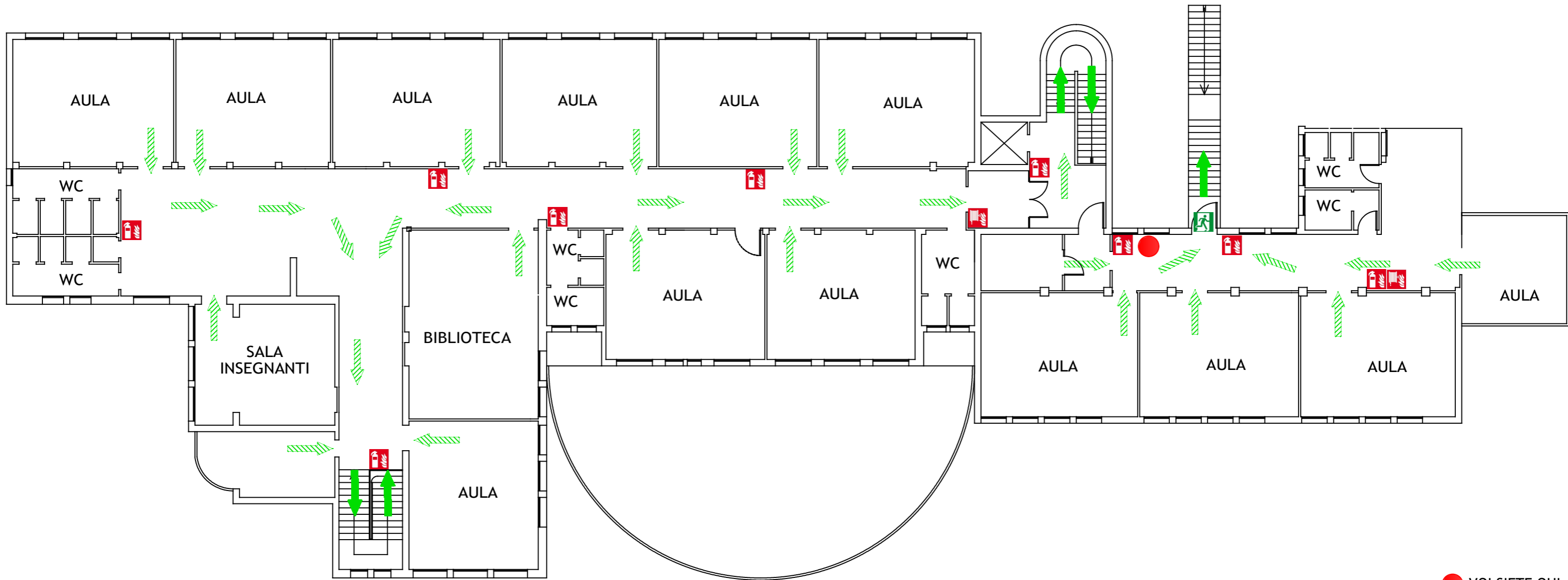


PIANO PRIMO



● VOI SIETE QUI

PRONTO INTERVENTO INCENDIO
TEL. 115

EMERGENZA PRIMO SOCCORSO
TEL. 118

IN CASO DI TERREMOTO:

- MANTENERE LA CALMA
- RIPARARSI SOTTO L'ARCHITRAVE DELLE PORTE O VICINO AI MURI PORTANTI.
- SE SI E' NEI CORRIDOI ENTRARE NELLE STANZE PIU' VICINE
- ALLONTANARSI DA FINESTRE, PORTE A VETRI, ARMADI CHE CADENDO POSSONO FERIRE

MISURE DI PREVENZIONE:

- E' VIETATO FUMARE E FARE USO DI FIAMME LIBERE NELLE AREE CON DIVIETO.
- NON INGOMBRARE NE' SOSTARE NEGLI SPAZI ANTISTANTI GLI ESTINTORI,
- GLI IDRANTI E LE USCITE ED I PERCORSI DI EMERGENZA

COMPORTAMENTI DA ADOTTARE IN CASO DI INCENDIO:

- ALLA PERCEZIONE DI UN ALLARME INCENDIO TUTTE LE PERSONE NON DIRETTAMENTE COINVOLTE NELLE OPERAZIONI DI EMERGENZA, DEVONO:
- 1) ARRESTARE IL FUNZIONAMENTO DELLA MACCHINA E/O INTERRUPERE OGNI ATTIVITA'
 - 2) RECARSI CON CALMA SENZA CORRERE NE GRIDARE AL PUNTO DI RACCOLTA IDENTIFICATO SEGUENDO IL PERCORSO DI EMERGENZA INDICATO DAI CARTELLI
 - 3) UNA VOLTA ALL'ESTERNO STARE UNITI IN MODO DA FACILITARE LA VERIFICA DELLE PRESENZE
 - 4) SEGNALARE AL COORDINATORE DELL'EMERGENZA O AGLI ADDETTI LA PRESENZA DI EVENTUALI INFORTUNATI ED ATTENDERE CON ORDINE E CALMA L'ARRIVO DEI SOCCORSI
 - 5) NEL CASO DI SVILUPPO DI FUMI PROTEGGERSI LE VIE RESPIRATORIE
 - 6) NON RITIRARSI NEI BAGNI O SPAZI CHIUSI
 - 7) PRIMA DI RIPRENDERE IL LAVORO ATTENDERE PRECISE ISTRUZIONI DA PARTE DEL DATORE DI LAVORO O DEL COORDINATORE DELLE EMERGENZE

	PERCORSO DI ESODO ORIZZONTALE		PERCORSO DI ESODO VERSO IL BASSO
	USCITA DI EMERGENZA		ESTINTORE
	CASSETTA DI PRONTO SOCCORSO		ESTINTORE CARRELLATO
	PUNTO DI RACCOLTA		IDRANTE / NASPO
	DEFIBRILLATORE		IDRANTE SOPRASUOLO
	QUADRO ELETTRICO TENSIONE PERICOLOSA		PULSANTE ALLARME ANTINCENDIO
	VALVOLA INTERCETTAZIONE GAS METANO		SGANCIO ELETTRICO



SITO OGGETTO DEL PRESENTE LAYOUT
ISTITUTO COMPRENSIVO SOVIZZO
PRIMARIA "D. CHIESA"

Oggetto: Layout di emergenza | Data: MAGGIO 2024 | Rev: 02

Redazione: B.R. SERVICE SRL - Via F. Filzi, 11 30035 Mirano (VE)

Il presente documento è di proprietà di B.R. Service Srl. E' VIETATA LA RIPRODUZIONE E LA TRASMISSIONE anche parziale senza preventiva autorizzazione (Artt. 2575 e segg. c.c. - Legge 633 del 22/04/1941)