

COMPORAMENTI DA ADOTTARE IN CASO DI INCENDIO:

ALLA PERCEZIONE DI UN ALLARME INCENDIO TUTTE LE PERSONE NON DIRETTAMENTE COINVOLTE NELLE OPERAZIONI DI EMERGENZA, DEVONO:

- 1) ARRESTARE IL FUNZIONAMENTO DELLA MACCHINA E/O INTERROMPERE OGNI ATTIVITA'
- 2) RECARSÌ CON CALMA SENZA CORRERE NE GRIDARE AL PUNTO DI RACCOLTA IDENTIFICATO SEGUENDO IL PERCORSO DI EMERGENZA INDICATO DAI CARTELLI
- 3) UNA VOLTA ALL'ESTERNO STARE UNITI IN MODO DA FACILITARE LA VERIFICA DELLE PRESENZE
- 4) SEGNALARE AL COORDINATORE DELL'EMERGENZA O AGLI ADDETTI LA PRESENZA DI EVENTUALI INFORTUNATI ED ATTENDERE CON ORDINE E CALMA L'ARRIVO DEI SOCCORSI
- 5) NEL CASO DI SVILUPPO DI FUMI PROTEGGERSI LE VIE RESPIRATORIE
- 6) NON RITIRARSI NEI BAGNI O SPAZI CHIUSI
- 7) PRIMA DI RIPRENDERE IL LAVORO ATTENDERE PRECISE ISTRUZIONI DA PARTE DEL DATORE DI LAVORO O DEL COORDINATORE DELLE EMERGENZE

IN CASO DI TERREMOTO:

MANTENERE LA CALMA
 RIPARARSI SOTTO L'ARCHITRAVE DELLE PORTE O VICINO AI MURI PORTANTI.
 SE SI E' NEI CORRIDOI ENTRARE NELLE STANZE PIU' VICINE
 ALLONTANARSI DA FINESTRE, PORTE A VETRI, ARMADI CHE CADENDO POSSONO FERIRE

MISURE DI PREVENZIONE:

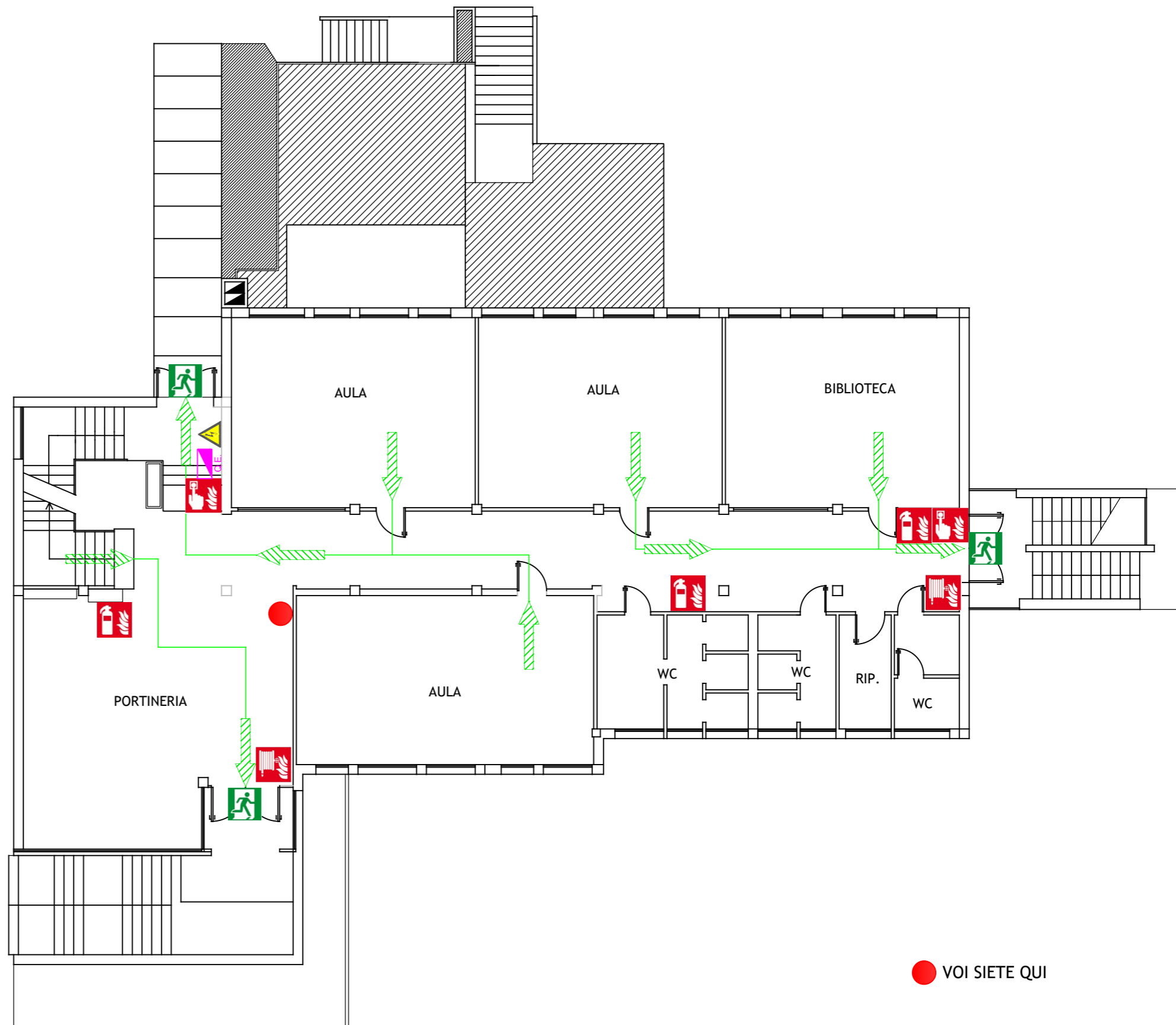
E' VIETATO FUMARE E FARE USO DI FIAMME LIBERE NELLE AREE CON DIVIETO.
 NON INGOMBRARE NE' SOSTARE NEGLI SPAZI ANTISTANTI GLI ESTINTORI,
 GLI IDRANTI E LE USCITE ED I PERCORSI DI EMERGENZA

	PERCORSO DI ESODO ORIZZONTALE		PERCORSO DI ESODO VERSO IL BASSO
	USCITA DI EMERGENZA		ESTINTORE
	CASSETTA DI PRONTO SOCCORSO		ESTINTORE CARRELLATO
	PUNTO DI RACCOLTA		IDRANTE / NASPO
	DEFIBRILLATORE		IDRANTE SOPRASUOLO
	QUADRO ELETTRICO TENSIONE PERICOLOSA		PULSANTE ALLARME ANTINCENDIO
	VALVOLA INTERCETTAZIONE GAS		SGANCIO ELETTRICO

PRONTO INTERVENTO INCENDIO
TEL. 115

EMERGENZA PRIMO SOCCORSO
TEL. 118

PIANO RIALZATO



VOI SIETE QUI



SITO OGGETTO DEL PRESENTE LAYOUT
 ISTITUTO COMPRENSIVO SOVIZZO
 PLESSO TAVERNELLE

Oggetto: Layout di emergenza | Data: MAGGIO 2024 | Rev: 03

Redazione: B.R. SERVICE SRL - Via F. Filzi, 11 30035 Mirano (VE)

Il presente documento è di proprietà di B.R. Service Srl. E' VIETATA LA RIPRODUZIONE E LA TRASMISSIONE anche parziale senza preventiva autorizzazione (Artt. 2575 e segg. c.c. - Legge 633 del 22/04/1941)