

**COMPORAMENTI DA ADOTTARE IN CASO DI INCENDIO:**

ALLA PERCEZIONE DI UN ALLARME INCENDIO TUTTE LE PERSONE NON DIRETTAMENTE COINVOLTE NELLE OPERAZIONI DI EMERGENZA, DEVONO:

- 1) ARRESTARE IL FUNZIONAMENTO DELLA MACCHINA E/O INTERROMPERE OGNI ATTIVITA'
- 2) RECARSÌ CON CALMA SENZA CORRERE NE GRIDARE AL PUNTO DI RACCOLTA IDENTIFICATO SEGUENDO IL PERCORSO DI EMERGENZA INDICATO DAI CARTELLI
- 3) UNA VOLTA ALL'ESTERNO STARE UNITI IN MODO DA FACILITARE LA VERIFICA DELLE PRESENZE
- 4) SEGNALARE AL COORDINATORE DELL'EMERGENZA O AGLI ADDETTI LA PRESENZA DI EVENTUALI INFORTUNATI ED ATTENDERE CON ORDINE E CALMA L'ARRIVO DEI SOCCORSI
- 5) NEL CASO DI SVILUPPO DI FUMI PROTEGGERSI LE VIE RESPIRATORIE
- 6) NON RITIRARSI NEI BAGNI O SPAZI CHIUSI
- 7) PRIMA DI RIPRENDERE IL LAVORO ATTENDERE PRECISE ISTRUZIONI DA PARTE DEL DATORE DI LAVORO O DEL COORDINATORE DELLE EMERGENZE

**IN CASO DI TERREMOTO:**

MANTENERE LA CALMA  
 RIPARARSI SOTTO L'ARCHITRAVE DELLE PORTE O VICINO AI MURI PORTANTI.  
 SE SI E' NEI CORRIDOI ENTRARE NELLE STANZE PIU' VICINE  
 ALLONTANARSI DA FINESTRE, PORTE A VETRI, ARMADI CHE CADENDO POSSONO FERIRE

**MISURE DI PREVENZIONE:**

E' VIETATO FUMARE E FARE USO DI FIAMME LIBERE NELLE AREE CON DIVIETO.  
 NON INGOMBRARE NE' SOSTARE NEGLI SPAZI ANTISTANTI GLI ESTINTORI,  
 GLI IDRANTI E LE USCITE ED I PERCORSI DI EMERGENZA

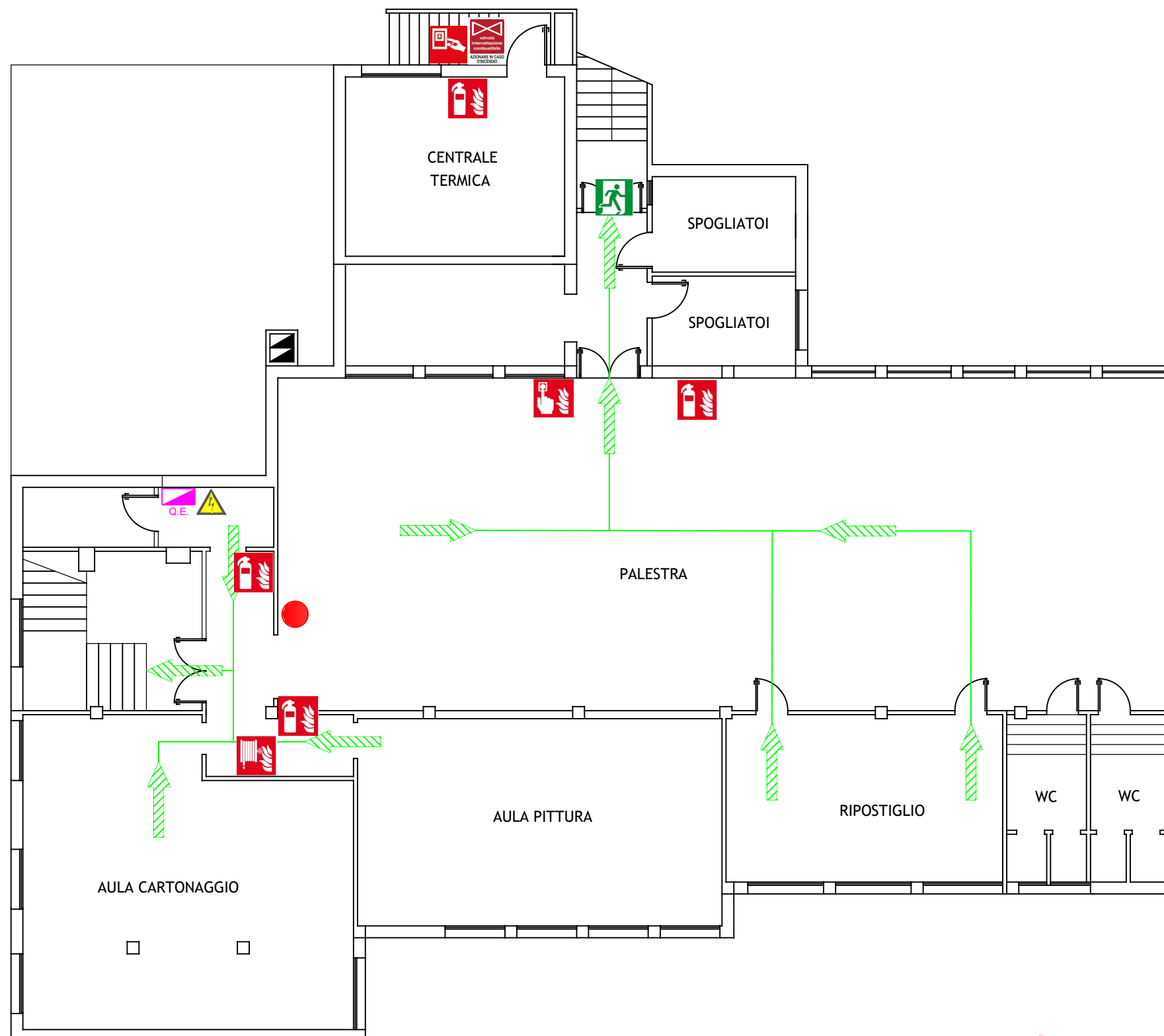
	PERCORSO DI ESODO ORIZZONTALE		PERCORSO DI ESODO VERSO IL BASSO
	USCITA DI EMERGENZA		ESTINTORE
	CASSETTA DI PRONTO SOCCORSO		ESTINTORE CARRELLATO
	PUNTO DI RACCOLTA		IDRANTE / NASPO
	DEFIBRILLATORE		IDRANTE SOPRASUOLO
	QUADRO ELETTRICO TENSIONE PERICOLOSA		PULSANTE ALLARME ANTINCENDIO
	VALVOLA INTERCETTAZIONE GAS		SGANCIO ELETTRICO

**PRONTO INTERVENTO INCENDIO**  
**TEL. 115**

**EMERGENZA PRIMO SOCCORSO**  
**TEL. 118**



**PIANO SEMINTERRATO**



VOI SIETE QUI



SITO OGGETTO DEL PRESENTE LAYOUT  
 ISTITUTO COMPRENSIVO SOVIZZO  
 PLESSO TAVERNELLE

Oggetto: Layout di emergenza | Data: MAGGIO 2024 | Rev: 03

Redazione: B.R. SERVICE SRL - Via F. Filzi, 11 30035 Mirano (VE)

Il presente documento è di proprietà di B.R. Service Srl. E' VIETATA LA RIPRODUZIONE E LA TRASMISSIONE anche parziale senza preventiva autorizzazione (Artt. 2575 e segg. c.c. - Legge 633 del 22/04/1941)